

HD 4.30G



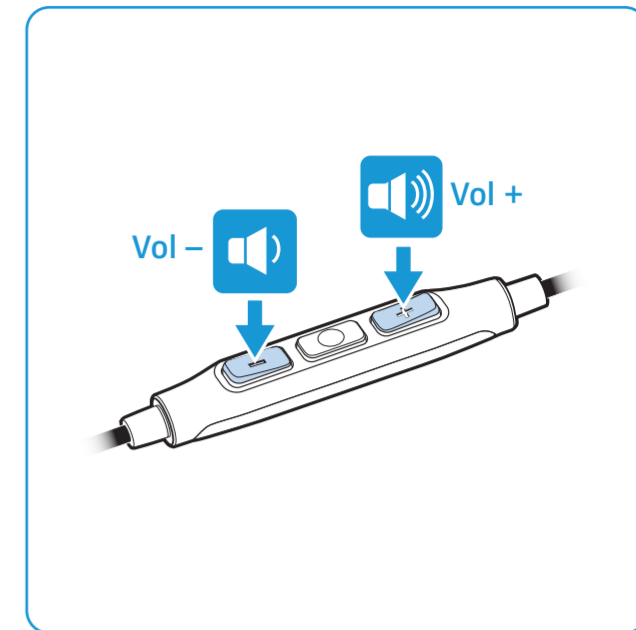
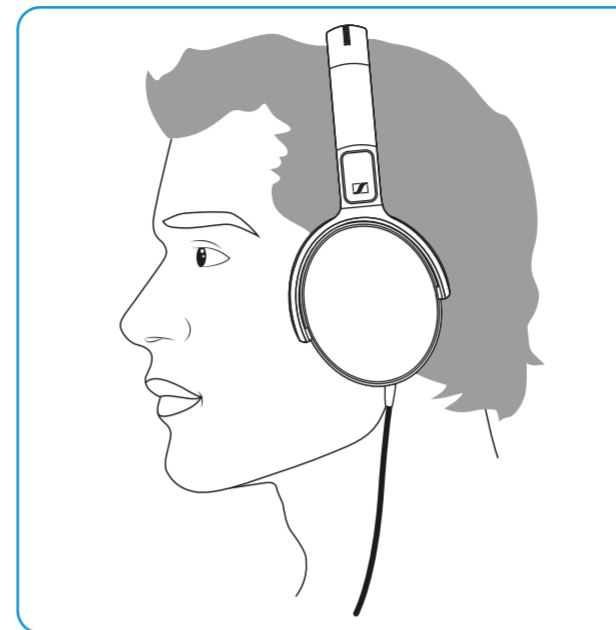
Quick Guide
Kurzanleitung
Guide rapide
Instrucciones resumidas
Guida rapida
Beknopte handleiding
Guida rápido
Kvikguide
Snabbguide
Pikaopas

SENNHEISER

Delivery includes | Lieferumfang | Contenu | Volumen de suministro | Itens fornecidos | Leveringsomvang | Dotazione | Leveringsomfang | Medföljande delar | Pakkaussisältö

Wearing the headphones | Kopfhörer aufsetzen | Port du casque | Llevar los auriculares | Utilizar os auriculares | Dragen van de hoofdtelefoons | Indossare le cuffie | Sådan bæres hovedtelefonerne | Sätt på hörlurarna | Kuulokkeiden käyttö

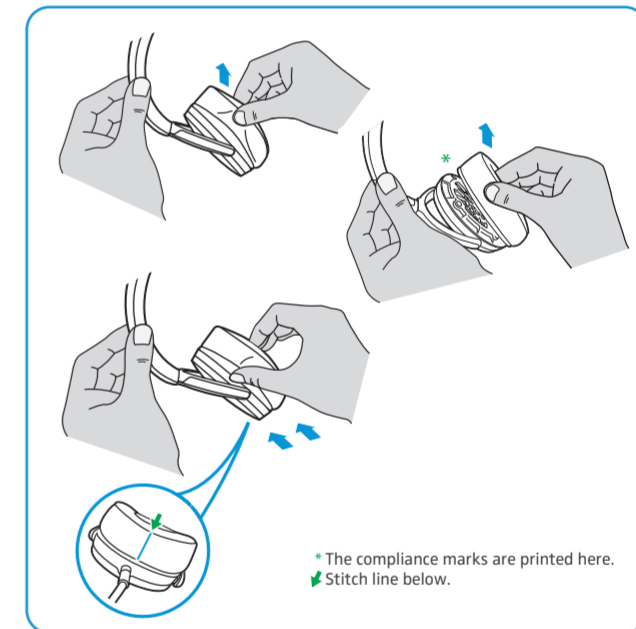
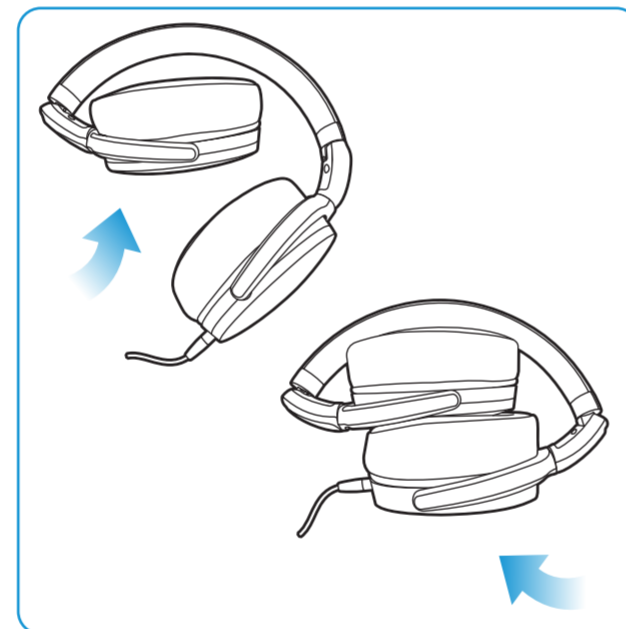
Adjusting the volume | Lautstärke einstellen | Régler le volume | Ajustar el volumen | Ajustar o volume | Volume instellen | Impostazione del volume | Justering af lydstyrke | Justera volymen | Äännoimakkouden säätäminen



Storing and handling | Falten und aufbewahren | Pliage et rangement | Plegar y guardar | Dobrar e guardar | Opvouwen en opbergen | Piegare e conservare | Opbevaring og håndtering | Förvaring och hantering | Taittaminen kokoon ja säilyttäminen

Attaching/Detaching the cable | Kabel anschließen / entfernen | Branchement/débranchement du câble | Conectar/desconectar el cable | Ligar/Desligar o cabo | De kabel aansluiten/loskoppelen | Collegare/ Scollegare il cavo | Tilslutning/frakobling af kablet | Fästa/lossa kabeln | Kaapelin kiinnittäminen/irrottaminen

Replacing ear pads | Ohrpolster austauschen | Remplacer les coussinets d'oreille | Cambiar las almohadillas para las orejas | Substituir as almofadas | Oorkussens vervangen | Sostituzione dei cuscinetti auricolari | Udskitning af ørepuder | Ersätt dina öronkuddar | Korvatyynyjen vaihtaminen



SENNHEISER

Sennheiser Communications A/S
Industriparken 27, DK-2750 Ballerup, Denmark
www.sennheiser.com

Printed in China, Publ. 07/16, A01

One or more of these control functions may not work on your Samsung Galaxy device. Please check the user guide of your device for more information. | Einzelne Funktionen sind möglicherweise nicht auf Ihrem Samsung Galaxy-Modell verfügbar. Weitere Informationen finden Sie in der Bedienungsanleitung des Geräts. | Une ou plusieurs de ces fonctions de commande sont susceptibles de ne pas fonctionner sur votre appareil Samsung Galaxy. Veuillez consulter le guide utilisateur de votre appareil pour plus d'informations. | Es posible que una o más de estas funciones de control no funcionen en su dispositivo Samsung Galaxy. Consulte las instrucciones de uso de su dispositivo para más información. | Uma ou várias destas funções de controlo poderão não funcionar no seu dispositivo Samsung Galaxy. Para mais informações, consulte o manual do utilizador do seu dispositivo. | Eén of meerdere

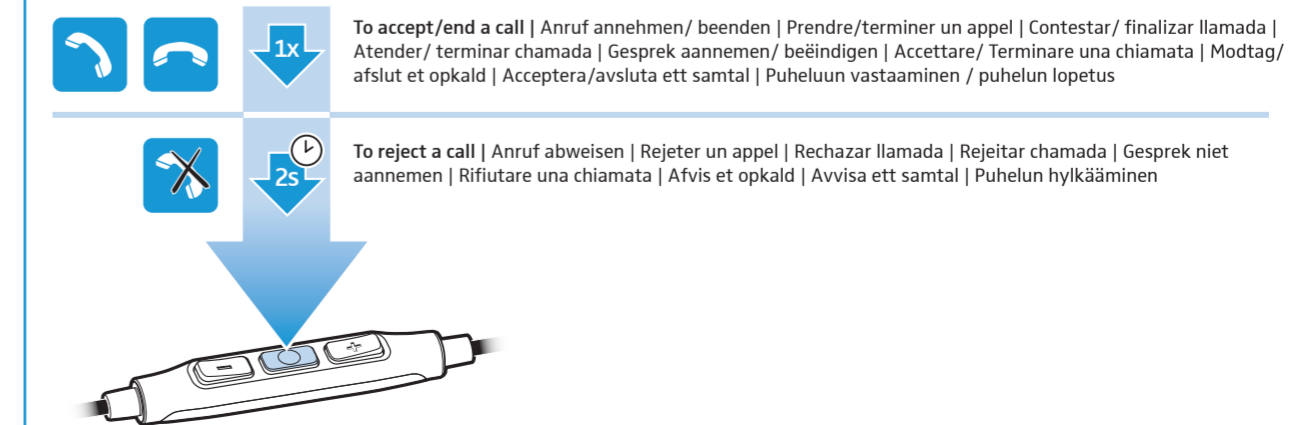
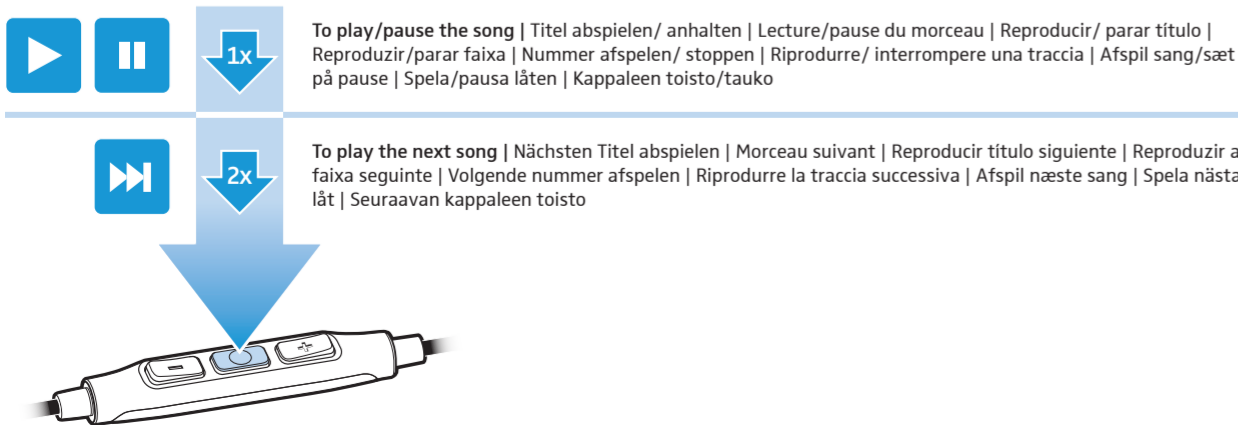
van deze bedieningsfuncties kunnen mogelijk niet op uw Samsung Galaxy toestel functioneren. Lees a.u.b. voor meer informatie de bedieningsinstructies van uw toestel. | È possibile che una o più funzioni di controllo non funzionino sul dispositivo Samsung Galaxy. Consultare il manuale utente del dispositivo per ulteriori informazioni. | En eller flere af disse styrefunktioner fungerer måske ikke på din Samsung Galaxy-enhed. Se brugervejledningen til din enhed for yderligere information. | En eller flere av dessa styrfunktioner kanske inte fungerar på din Samsung Galaxy-enhet. För mer information se användarhandboken för din enhet. | Yksi tai useampi näistä ohjaustoiminnoista ei mahdollisesti toimi Samsung Galaxy -laitteessasi. Lisätietoja saat laitteesi käyttöohjeesta.

ere information. | En eller flera av dessa styrfunktioner kanske inte fungerar på din Samsung Galaxy-enhet. För mer information se användarhandboken för din enhet. | Yksi tai useampi näistä ohjaustoiminnoista ei mahdollisesti toimi Samsung Galaxy -laitteessasi. Lisätietoja saat laitteesi käyttöohjeesta.

ere information. | En eller flera av dessa styrfunktioner kanske inte fungerar på din Samsung Galaxy-enhet. För mer information se användarhandboken för din enhet. | Yksi tai useampi näistä ohjaustoiminnoista ei mahdollisesti toimi Samsung Galaxy -laitteessasi. Lisätietoja saat laitteesi käyttöohjeesta.

Music functions | Musikfunktionen | Fonctions musicales | Funciones de música | Funções de música | Muziek-functies | Funzioni musicali | Musikfunktioner | Musik-funktioner | Musiikkitoiminnot

Call functions | Anruffunktionen | Fonctions d'appel | Funciones de llamada | Funções de chamadas | Telefoon-functies | Funzioni di chiamata | Opkaldsfunktioner | Ring-funktioner | Puhelutoiminnot



HD 4.30G

Quick Guide
Σύντομος οδηγός
Krótka instrukcja
Hızlı Kılavuz
Краткая инструкция
クイックガイド
快速指南
快速指南
빠른 안내서
Panduan ringkas



SENNHEISER

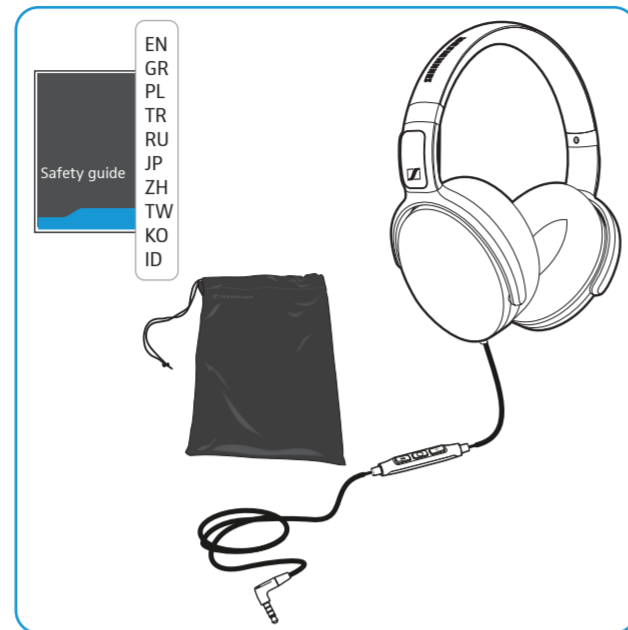
Specifications and accessories | Χαρακτηριστικά και παρελκόμενα
| Dane techniczne i akcesoria | Teknik Veriler ve Aksesuarlar |
Технические характеристики и аксессуары | 技術データとアクセ
サリー | 技術参数和附件 | 技術參數和附件 | 제품 사양 및 액세서
리 | Data Teknis dan Aksesoris

SENNHEISER

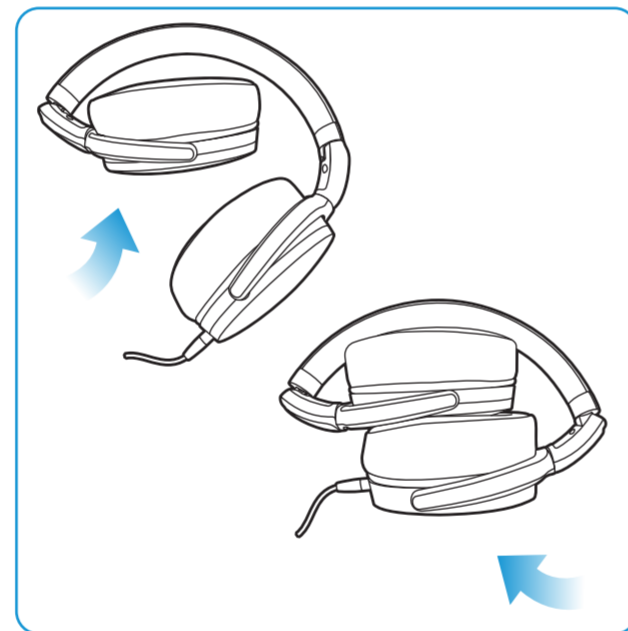
Sennheiser Communications A/S
Industriparken 27, DK-2750 Ballerup, Denmark
www.sennheiser.com

Printed in China, Publ. 07/16, A01

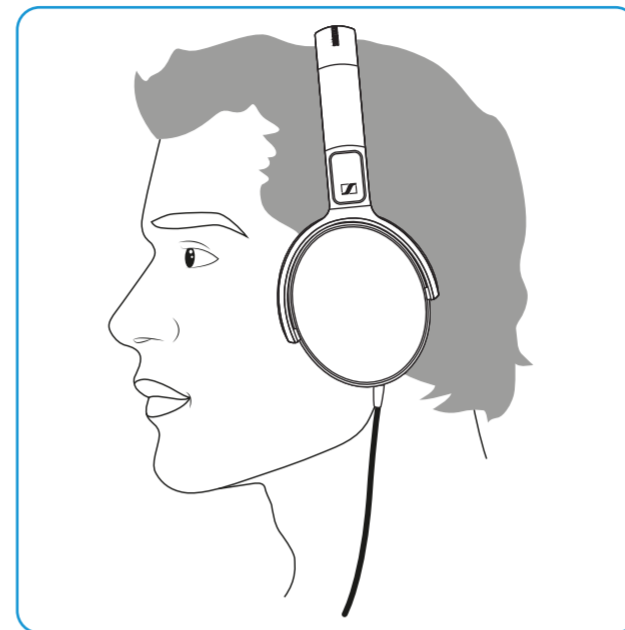
Delivery includes | Περιεχόμενα συσκευασίας | Zakres dostawy |
Teslimat Kapsamı | Объем поставки | 同梱されている
も | 供货范围 | 包裝內容 | 구성품 | Isi Kemasan



Storing and handling | Αποθήκευση και μεταχείριση |
Składanie i przechowywanie | Katlama ve saklama |
Складирование | 折りたたみと保管 | 折疊和存放 | 折疊及存
放 | 접기 및 보관 | Melipat dan menyimpan



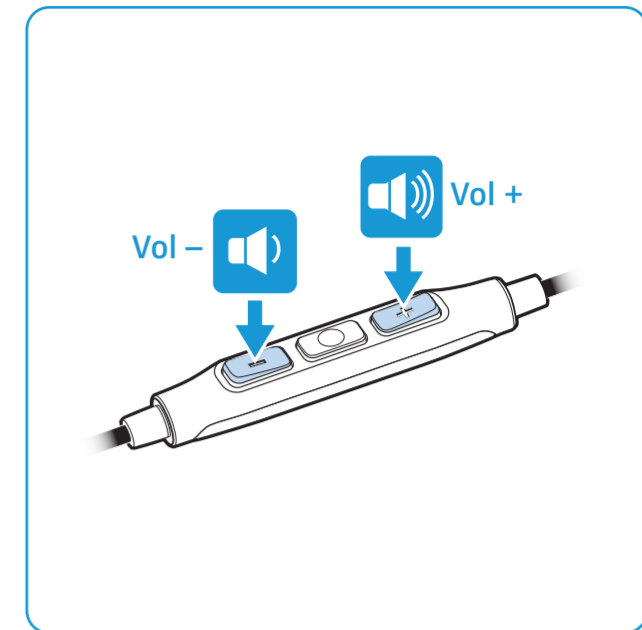
Wearing the headphones | Εφαρμογή των ακουστικών
| Nakładanie słuchawek | Kulaklıđı takma | Ношение
наушников | ヘッドフォンの装着 | 佩戴耳机 | 佩戴耳机 | 헤드
드폰 착용 방법 | Memasang headphone



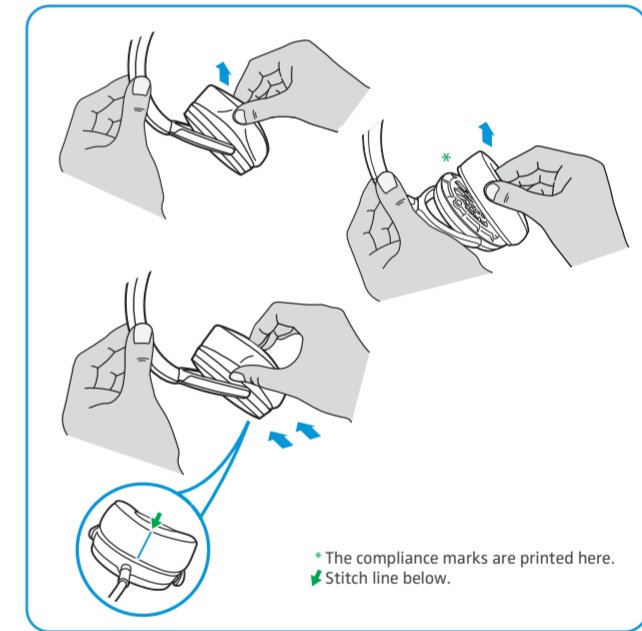
Attaching/Detaching the cable | Σύνδεση/αποσύνδεση του
καλωδίου | Podłączanie / odłączanie przewodu | Kabloyu
takma/çıkarma | Присоединение/отсоединение кабеля | ケ
ーブルの取り付け/取り外し | 电缆的连接/断开 | 插入/拔出
纜線 | 케이블 부착/탈착 | Memasang/Melepaskan kabel



Adjusting the volume | Ρύθμιση της έντασης | Regulacja
głośności | Ses şiddetinin ayarlanması | Регулировка
громкости звука | 音量を設定する | 调节音量 | 調整音量 | 볼
륨 조절하기 | Mengatur Volume Suara



Replacing ear pads | Αντικατάσταση των μαξιλαριών
ακουστικών | Wymiana poduszek słuchawkowych | Kulak
yastığıının değiştirilmesi | Замена подушек амбушюров | イ
ヤーパッドを交換する | 更換耳墊 | 更換耳機襯墊 | 이어 패드
교체하기 | Mengganti Bantalan Telinga



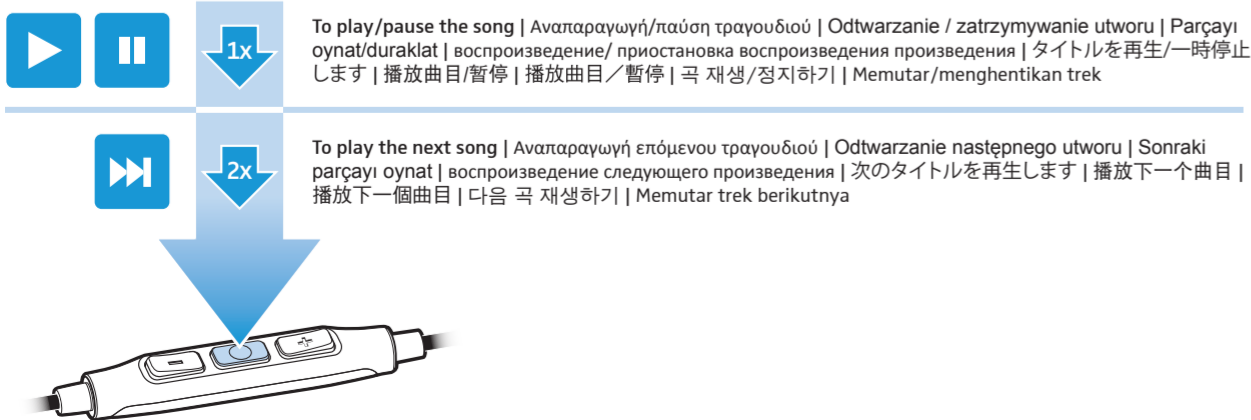
One or more of these control functions may not work on your Samsung Galaxy device. Please check the user guide of your device for more information | Μια ή περισσότερες από αυτές τις λειτουργίες ελέγχου μπορεί να μη λειτουργούν στη δική σας συσκευή Samsung Galaxy. Για περισσότερες πληροφορίες ανατρέξτε στο εγχειρίδιο χρήσης της συσκευής σας. | Jedna lub kilka z wymienionych funkcji może nie działać w przypadku urządzenia

Samsung Galaxy. Proszę zapoznać się z instrukcją obsługi urządzenia w celu uzyskania dodatkowych informacji. | Bu kontrol işlevlerinden birini veya birkaçını Samsung Galaxy telefonunuzda kullanmak mümkün olmayabilir. Ek bilgi için cihazınızın kullanıcı kılavuzuna başvurun. | Некоторые функции управления могут быть недоступны с устройством Samsung Galaxy. Подробнее смотрите инструкцию по эксплуатации устройства. | これらコントロール機能

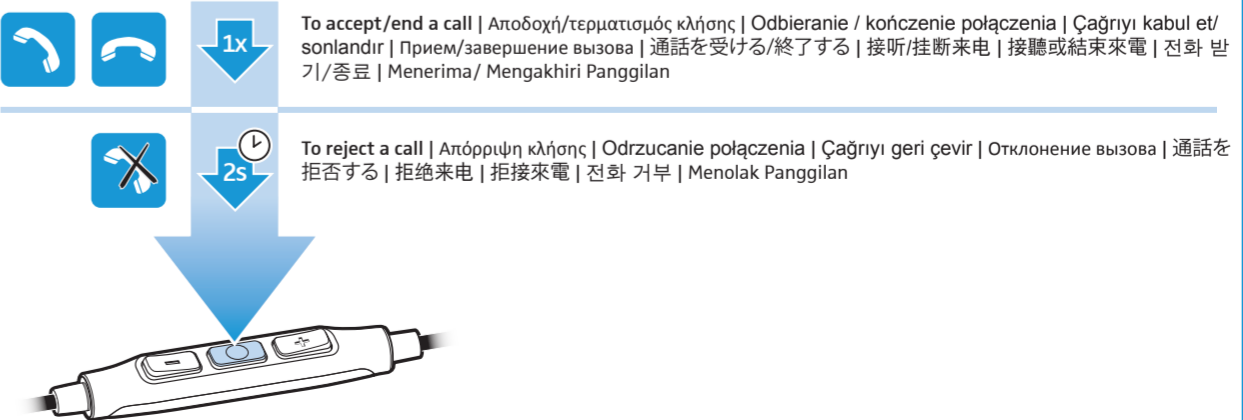
の一部は、ご使用のSamsung Galaxy機器では作動しない場合があります。詳細については、ご使用の機器のユーザーガイドをご確認ください。 | 一个或多个此类控制功能可能不适用于您的 Samsung Galaxy 设备。请查阅设备的用户指南，以获取更多信息。 | 一個或多個此類控制功能可能不適用於您的 Samsung Galaxy 設備。請查閱設備的使用者手冊，以瞭解更多資訊。 | 하나 이상의 제어 기능이 삼성 갤럭시 기기에서 작동하지 않을 수 있습니다. 자세한 사

항은 기기의 사용자 설명서를 확인하십시오. | Salah satu fungsi kontrol berikut ini mungkin tidak bekerja pada perangkat Samsung Galaxy anda. Untuk informasi lebih lanjut, silahkan periksa petunjuk penggunaan perangkat anda.

Music functions | Λειτουργίες μουσικής | Funkcje odtwarzania muzyki | Müzik işlevleri | Функции прослушивания музыки | ミュージック機能 | 音乐功能 | 音樂功能 | 음악 기능 | Fungsi musik



Call functions | Λειτουργίες κλήσης | Funkcje połączeń telefonicznych | Çađrı işlevleri | Функции телефона | 通話機能 | 呼叫功能 | 通話功能 | 통화 기능 | Fungsi panggilan



HD 4.30G

Kiirjuhised
 Īsā pamācība
 Trumpasis vadovas
 Stručná příručka
 Rýchly sprievodca
 Gyors ismertető
 Ghid rapid
 Бърз наръчник
 Hitri vodič
 Kratki vodič



SENNHEISER

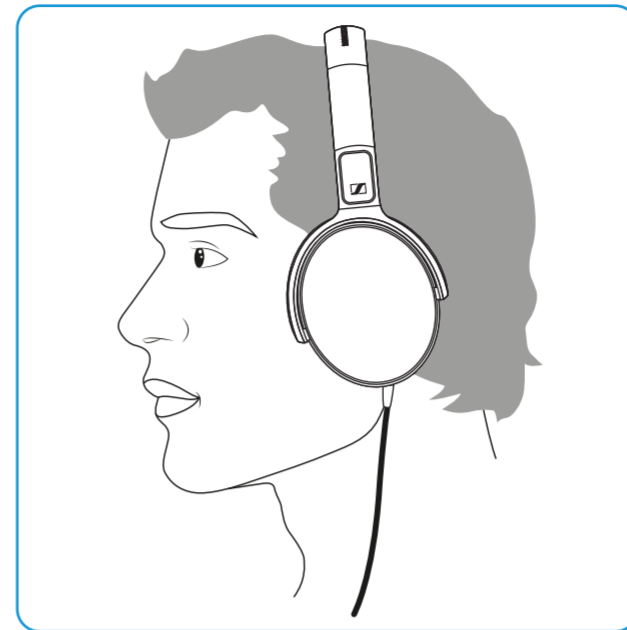
Komplektis on | Piegādes komplekts | Pakuotėje yra |
 Dodávka zahrnuje | Obsah balenia | A szállítmány tartalma |
 Conținutul pachetului livrat |

Kõrvaklappide kandmine | Austiņu nēsāšana | Ausinių
 nešiojimas | Nošení sluchátek | Nosenie slúchadiel | A fehall-
 gatótó viselés | Cum se poartă căștile audio | Носене на
 слушалките | Nošenje slušalk | Nošenje slušalica

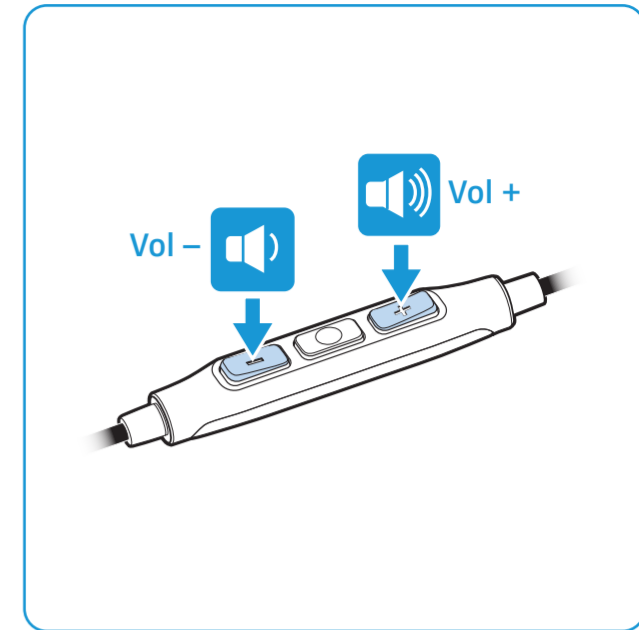
Helitugevuse reguleerimine | Skaļuma regulēšana | Garsu-
 mo reguliavimas | Úprava hlasitosti | Nastavenie hlasitosti |
 Hangerő beállítása | Reglarea volumului | Регулиране силата
 на звука | Nastavitev glasnosti | Podešavanje glasnoće



Hoiustamine ja käsitsemine | Glabāšana un apiešanās |
 Laikymas ir naudojimas | Ukládání a manipulace | Sklado-
 vanie a manipulácia | Tárolás és kezelés | Depozitarea și ma-
 nipularea | Съхранение и работа | Shranjevanje in rokovanje |
 Spremanje i rukovanje



Juhtme kinnitamine/eemaldamine | Kabeļa pievienošana/
 atvienošana | Laido prijungimas / atjungimas | Připojení/
 odpojení kabelu | Pripojenie/odpojenie kábla | A kábel
 bedugása/kihúzása | Conectarea/deconectarea cablului |
 Скачване/Разкачване на кабела | Prikllop/odklop kabla |
 Pričvrščivanje/odvajanje kabla

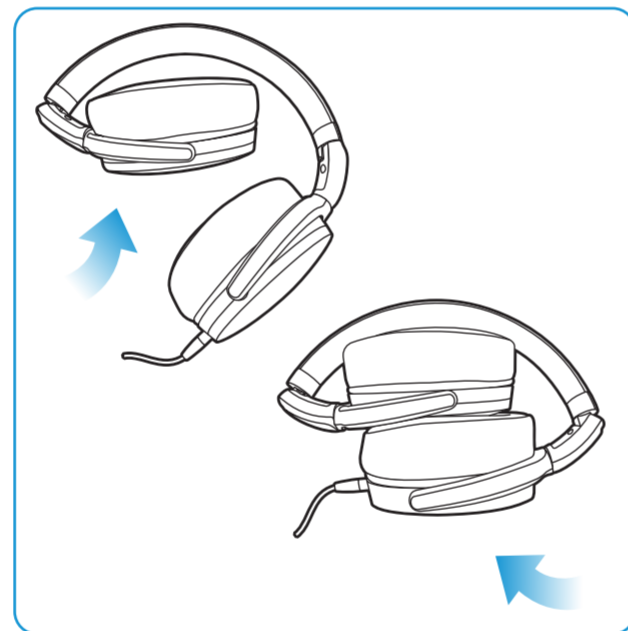


Replacing ear pads | Kõrvapehmeduste asendamine | Ausu
 polsterējuma nomaiņa | Ausų pagalvėlių keitimas | Výměna
 nástavců do uší | Výměna slúchadlových vankúšikov | A
 fülpárnák cseréje | Încuirea apărătoarelor pentru urechi |
 Смяна на наушниците | Zamenjava ušesnih blazinic |
 Zamjena jastučica za uši

SENNHEISER

Sennheiser Communications A/S
 Industriparken 27, DK-2750 Ballerup, Denmark
 www.sennheiser.com

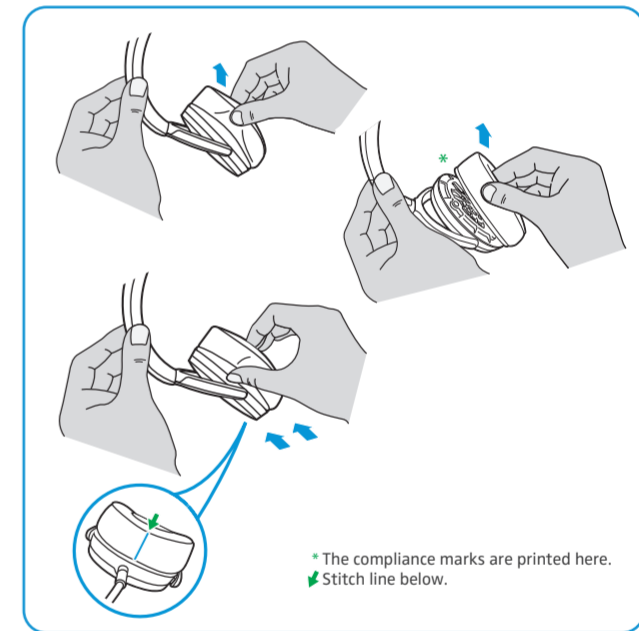
Printed in China, Publ. 07/16, A01



nebo více z těchto ovládacích funkcí nemusí na vašem zařízení Samsung Gal-
 axy fungovat. Další informace naleznete v návodu k použití zařízení. | Jedna
 alebo viaceré tieto ovládacie funkcie nemusia vo vašom zariadení Samsung
 Galaxy fungovať. Ďalšie informácie nájdete v návode na používanie zariadenia.
 | Néhány funkció előfordulhat, hogy Samsung Galaxy készülékeden nem
 működik. Részletesebb tájékoztatást a készüléked használati útmutatójánban



találsz. | Este posibil ca una sau mai multe dintre aceste funcții de control să nu
 funcționeze cu dispozitivul dvs. Samsung Galaxy. Pentru mai multe informații,
 vă rugăm să consultați manualul utilizatorului care însoțește dispozitivul dvs.
 | Една или повече от тези контролни функции може да не работят на Вашето
 устройство Samsung Galaxy. Моля, за допълнителна информация, проверете
 ръководството за потребителя на Вашето устройство. | Možno je, da ena ali



več izmed teh krmilnih funkcij ne deluje na vaši napravi Samsung Galaxy. Za
 dodatne informacije preverite navodila za uporabo vaše naprave | Jedna ili
 više kontrolnih funkcija možda neće raditi na uređaju Samsung Galaxy. Više
 informacija potražite u korisničkom priručniku svojeg uređaja

Muusikafunktsioonid | Mūzikas funkcijas | Muzikos funkcijos | Hudební funkce | Hudobné funkcie | Zenei
 funkciók | Funcții pentru muzică | Музикални функции | Funkcije za glasbo | Funkcije za glazbu

Kõne funktsioonid | Zvana funkcijas | Skambučių funkcijos | Funkce volání | Funkcie pre hovory | Hívásfunk-
 ciók | Funcții de apelare | Функции за обаждания | Funkcije za klicanje | Funkcije poziva

Loos esitamise/peatamine | Atskaņot/pauzēt dziesmu | Dainos paleidimas / pristabdomas | Přehrávání/
 pozastavení skladby | Prehratie/pozastavenie skladby | Zenszám lejátszása/felfüggesztése | Pornire/pauză
 melodie | За пускане/пауза на песен | За predvajanje/prekinitev skladbe | За reprodukciju/pauziranje pjesme

Jārgmīse loos esitamise | Atskaņot nākamā dziesmu | Kitos dainos paleidimas | Přehrávání následující sklad-
 by | Prehratie nasledujúcej skladby | Következő zenszám lejátszása | Pornirea următoarei melodii | За пускане
 на следваща песен | За predvajanje naslednje skladbe | За reprodukciju sljedeće pjesme

Kõne vastuvõtmine/lõpetamine | Pieņemt/beigt zvanu | Skambučio priėmimas / užbaigimas | Přijetí/
 ukončení hovoru | Prijatie/ukončenie hovoru | Hívás fogadása/befejezése | Acceptarea/terminarea unui apel |
 За приемане/край на разговор | За prevzem/zaključitev klica | За prihvačanje/završetak poziva

Kõnest loobumine | Noraidīt zvanu | Skambučio atmetimas | Odmítnutí hovoru | Odmietnutie hovoru | Hívás
 elutasítása | Respingerea unui apel | За отказ на разговор | За zavrnitev klica | За odbijanje poziva

Samsung, Galaxy S, and Galaxy Tab are trademarks or registered trademarks of Samsung Electronics Co., Ltd.