

soundcore

Soundcore Rave

Інструкція з експлуатації

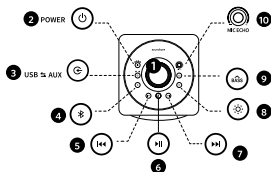
Інструкції з техніки безпеки

- Бережіть пристрій від падінь.
- Не розбирайте пристрій.
- Не занурюйте його у воду.
- Бережіть пристрій від впливу екстремальних температур.
- Не використовуйте пристрій поза приміщеннями під час грози.
- Використовуйте оригінальні або сертифіковані кабелі.
- Не використовуйте для очищення пристрою масла /засоби для чищення, що спричиняють корозію.

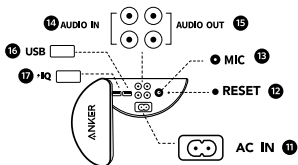
Комплект поставки



UA Стислий огляд



- 1 Центральний регулятор гучності (для регулювання гучності колонки)
- 2 Кнопка живлення / індикатор живлення
- 3 Кнопка вибору джерела / індикатор підключеного джерела
- 4 Кнопка Bluetooth / індикатор Bluetooth
- 5 Кнопка вибору попереднього треку
- 6 Багатофункціональна кнопка
- 7 Кнопка вибору наступного треку
- 8 Кнопка світлових ефектів / індикатор світлових ефектів

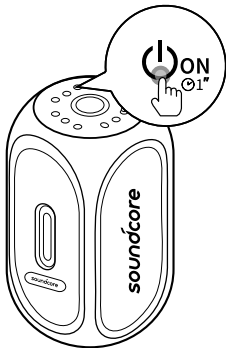


- 9 Кнопка посилення низьких частот / індикатор посилення низьких частот
- 10 Регулятор гучності мікрофона (для регулювання гучності мікрофона)
- 11 Вхідний роз'єм живлення змінного струму
- 12 Отвір скидання
- 13 Вхід мікрофона
- 14 Аудіовхід
- 15 Аудіовихід
- 16 Порт USB
- 17 Порт USB Power IQ

Використання Soundcore Rave

UA

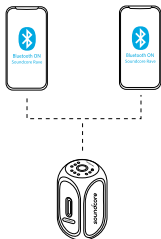
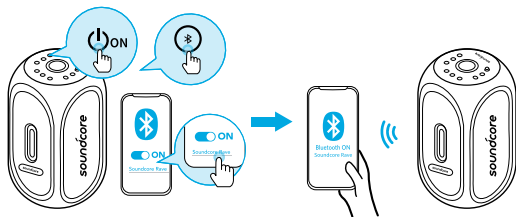
1. Ввімкнення / вимкнення








ВКЛ. Натисніть і утримуйте 1 секунду

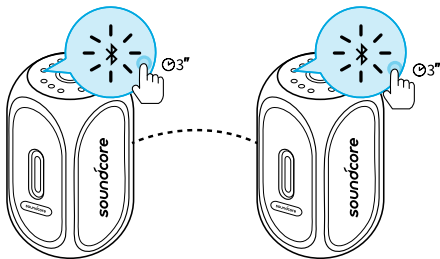
ВИКЛ. Натисніть і утримуйте більше 2 секунд

UA а. Режим Bluetooth



Soundcore Rave може бути сполучений зонайбільше з 2 мобільними пристроями через Bluetooth (подвійне з'єднання Bluetooth).

- 
Блимає синім
Режим сполучення через Bluetooth
- 
Постійно горить синім
Встановлено підключення до пристрою
- 
Перехід до групового режиму True Wireless Stereo / вихід із True Wireless Stereo.
- 
Двічі блимає синім
Груповий режим True Wireless Stereo
- 
Постійно горить синім
Підключено до True Wireless Stereo



Із технологією True Wireless Stereo ви можете виконати сполучення Soundcore Rave з іншою колонкою Soundcore Rave, щоб насолоджуватися стереозвучанням з обох колонок.



Відтворення / пауза



Відтворення наступної композиції



Відтворення попередньої композиції



Натисніть для ввімкнення / вимкнення посилення низьких частот



Натисніть і утримуйте протягом 2 секунд для перемикання між режимами прослуховування всередині приміщення та на вулиці.



Активация Siri /іншого ПЗ голосового управління



Збільшення / зменшення гучності

Ознайомтеся з доступними світловими ефектами в додатку Soundcore.

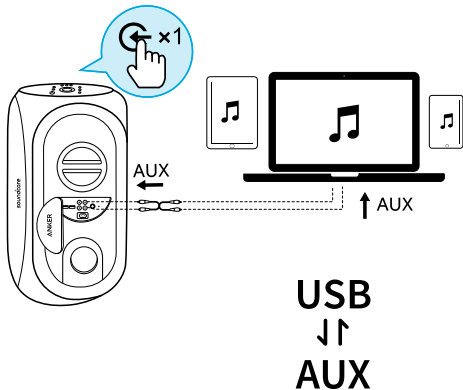


При включенні Soundcore Rave автоматично підключається до останнього підключеного пристрою, якщо він доступний. Якщо цього не відбувається, натисніть кнопку сполучення Bluetooth для ввімкнення режиму сполучення.

Для сполучення з іншим пристроєм натисніть кнопку Bluetooth, щоб повторно увійти в режим сполучення. Потім повторіть зазначені дії для сполучення з пристроєм.

Виникли проблеми з підключенням? Видаліть Soundcore Rave з історії підключень Bluetooth на пристрої, переконайтеся, що пристрій і Soundcore Rave перебувають на відстані щонайменше 90 см (3 фути) один від одного. Потім повторіть спробу сполучення. Для найкращої якості звучання переконайтеся, що колонка і сполучений пристрій перебувають у прямій видимості один від одного.

6. Підключення джерела



Підключіть аудіокабель або вставте USB-накопичувач, потім натисніть кнопку вибору джерела для перемикання між режимом AUX In та режимом USB (підтримуються формати FAT32 / MP3 / WMA).

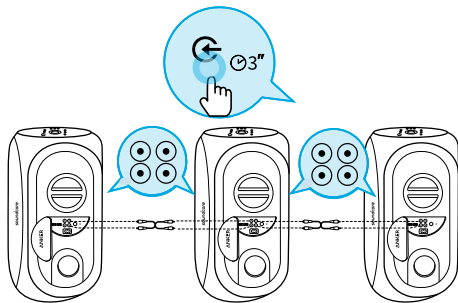
- | | | |
|---|----------------------------------------------------------|--------------|
| ● | Постійно горить зеленим (індикатор підключеного джерела) | Режим AUX In |
| ○ | Постійно горить білим (індикатор підключеного джерела) | Режим USB |

UA *Кабель SoundLine AUX купується окремо.



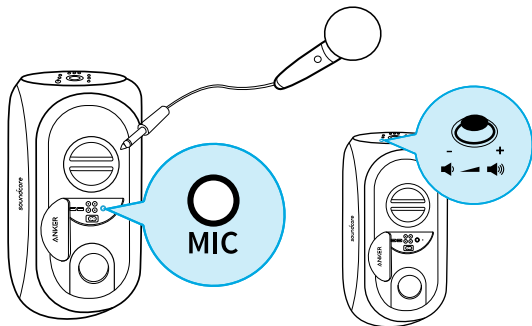
У режимі AUX управління відтворенням виконується за допомогою підключеного пристрою.

в. Підключення декількох колонок Rave



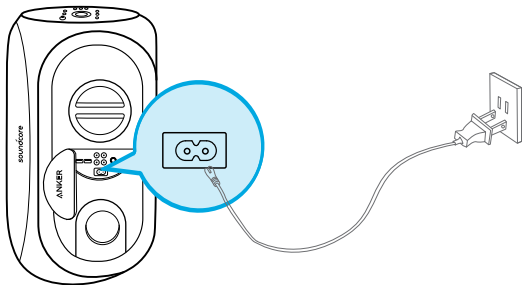
Soundcore Rave можна підключати до інших колонок Soundcore Rave за допомогою кабелів RCA для створення Wired Party Chain (привідного ланцюга із колонок).

г. Підключення мікрофона



Підключіть мікрофон до порту MIC IN. Гучність мікрофона можна налаштувати поворотом регулятора гучності мікрофона.

UA 3. Зарядження Soundcore Rave



Рівень зарядження акумулятора <10%



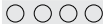
Рівень зарядження акумулятора <25%



Рівень зарядження акумулятора — 25%~55%



Рівень зарядження акумулятора — 51%~75%



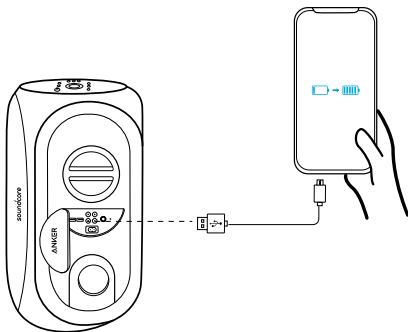
Рівень зарядження акумулятора — 75%~100%



Повільно блимає білим (індикатор живлення)

Виконується зарядження

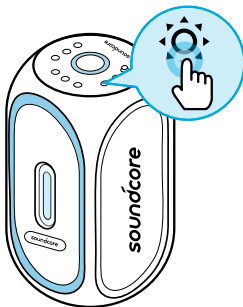
За допомогою USB-порту Power IQ на Soundcore Rave ви можете заряджати свій мобільний пристрій.



Перед першим використанням скористайтеся кабелем живлення змінного струму, що входить у комплект, для зарядження Soundcore Rave та переконайтеся, що пристрій повністю заряджений.

Від'єднайте колонку від зарядного пристрою після досягнення повного зарядження. Не заряджайте колонку протягом тривалого періоду часу.

UA 4. Світлове супроводження музики



Натисніть для ввімкнення / вимкнення світлових ефектів

Примітка. Спалах можна окремо вимкнути у додатку Soundcore.

5. Додаток Soundcore

Завантажте додаток Soundcore для розширення можливості роботи з пристроєм. Дотримуйтеся інструкцій на екрані для налаштування додатка Soundcore.



Якщо ви не використовуєте колонку, зберігайте її в прохолодному місці.

Зверніть увагу, що ваші права відповідно до чинного законодавства, що регулює продаж споживчих товарів, не підпадають під дію гарантії, зазначеної в цій Обмеженій гарантії.

UA Технічні характеристики



Технічні характеристики можуть бути змінені без попереднього повідомлення.

Вхідний струм : 100–240 В змінного струму , 50/60 Гц

Вихідний струм : DC 5V, 2.4A(MAX)

Потужність звуку: 160W

Ємність акумулятора: 20000 мА год макс.

Час зарядження: 4,0 години

Час відтворення (залежить від рівня гучності та відтворюваного аудіоконтенту): 24 години

Розмір: 255 x 245 x 505 мм

Вага (без упаковки): 8,37 кг / 295,2 унції

Версія Bluetooth: V5.0

Радіус дії Bluetooth: 20 м / 66 футів

Діапазон частот передавача Bluetooth: 2,4 ГГц (2,4000 ГГц - 2,4835 ГГц)

Випромінювана потужність передавача Bluetooth: <20 дБм

Soundcore App



- Світлові ефекти
- Оновлення прошивки
- Еквалайзер
- Режими Boost і Стерео
- Перейменування
- Інші можливості



Apple and the Apple logo are trademarks of Apple Inc.



Google Play and the Google Play logo are trademarks of Google Inc.

Справжнім, Анкер Інновейшенс Лімітед заявляє, що тип радіообладнання - портативна акустика Anker SoundCore Rave, відповідає Технічному регламенту радіообладнання. Повний текст декларації про відповідність доступний на веб-сайті за такою адресою:

<https://yugcontract.ua/img/products/1777295/2529192.pdf>

