



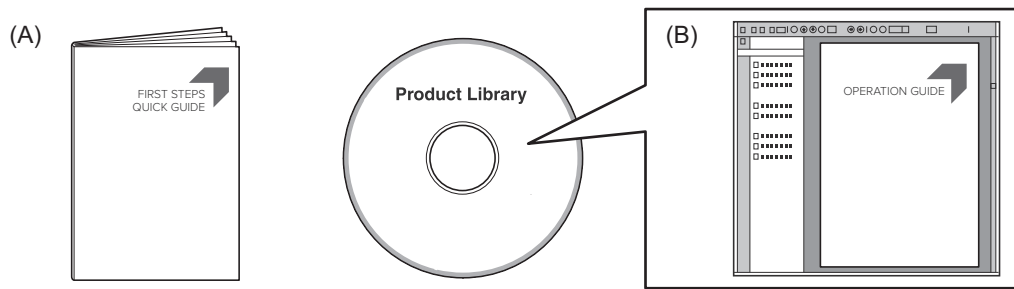
> PRINT

ECOSYS P5021cdn
ECOSYS P5021cdw
ECOSYS P5026cdn
ECOSYS P5026cdw

ІНСТРУКЦІЯ

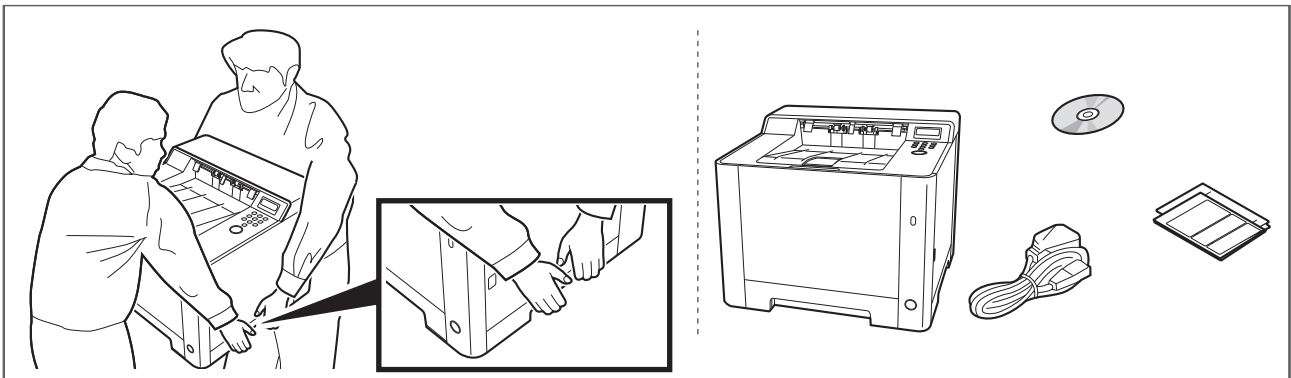


A Preface



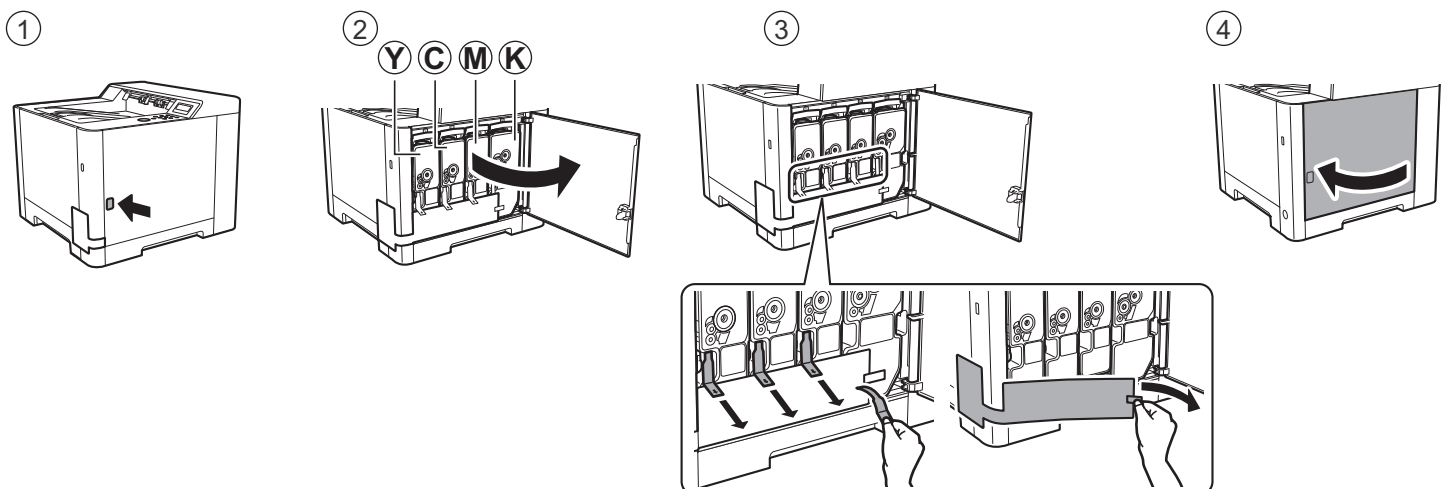
- EN** This guide (A) only explains the basic operations of the machine. For other information, see Operation Guide (B) on the Product Library disc.
- RU** В данном руководстве (A) описаны только основные операции с устройством. Дополнительные сведения см. в руководстве по эксплуатации (B) на диске Product Library.
- UA** В цій інструкції (A) описано тільки основні операції з пристроєм. Додаткові відомості див. в інструкції з експлуатації (B) на диску Product Library.

B Unpacking



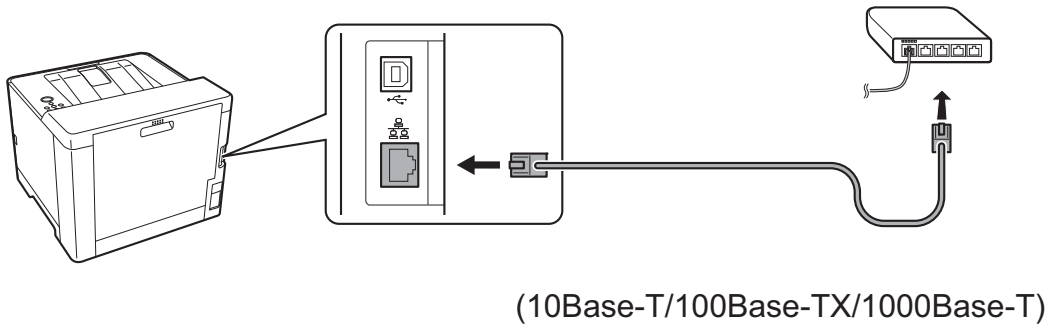
- EN** The included components differ depending on the countries or regions.
- RU** Комплектация компонентами зависит от страны или региона.
- UA** Комплектация компонентами залежить від країни або регіону.

C Setting up the Toner Container

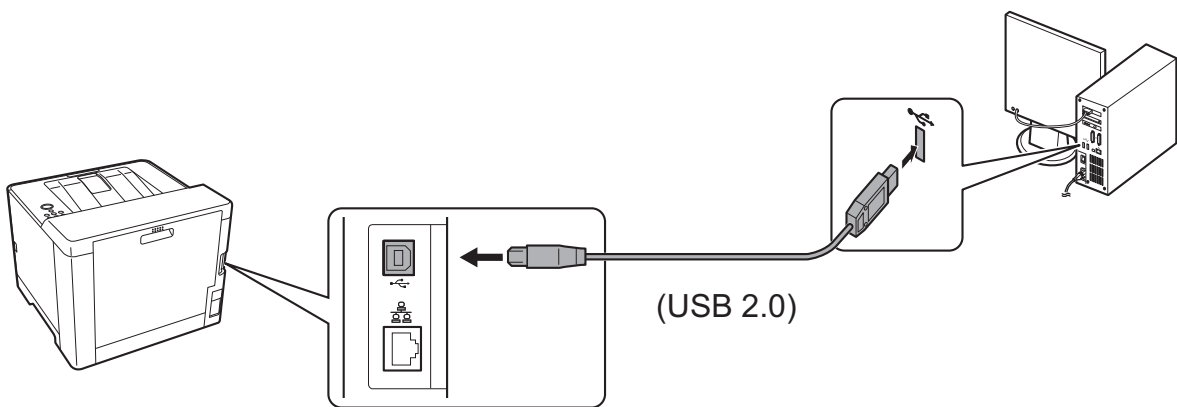
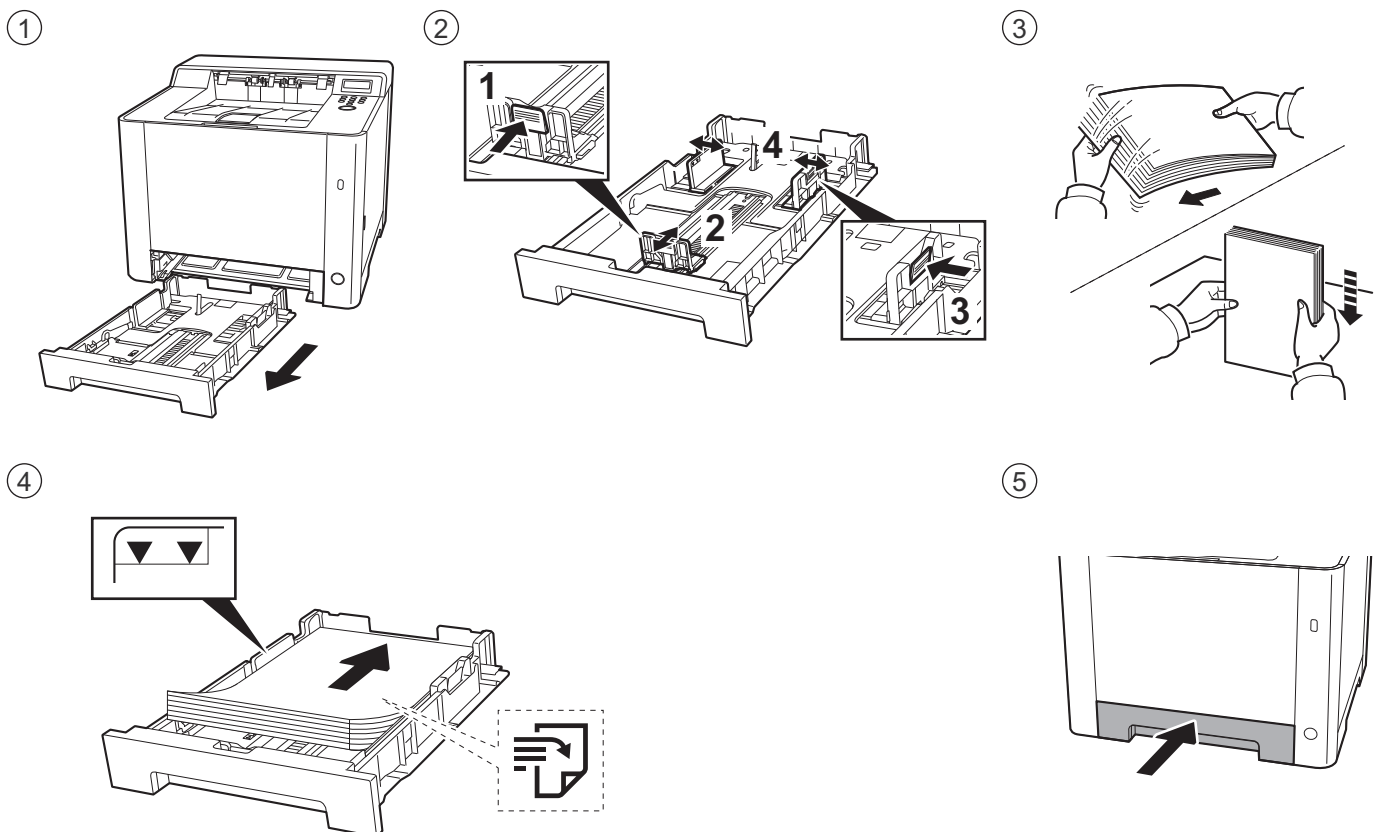


D**Connect Cable**

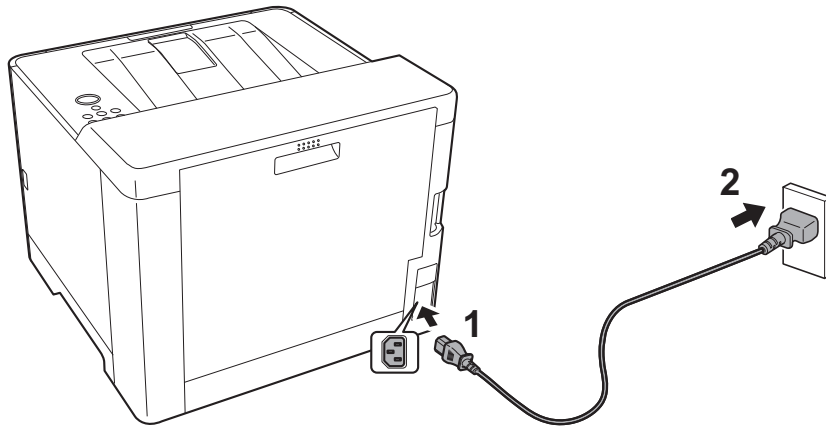
Network



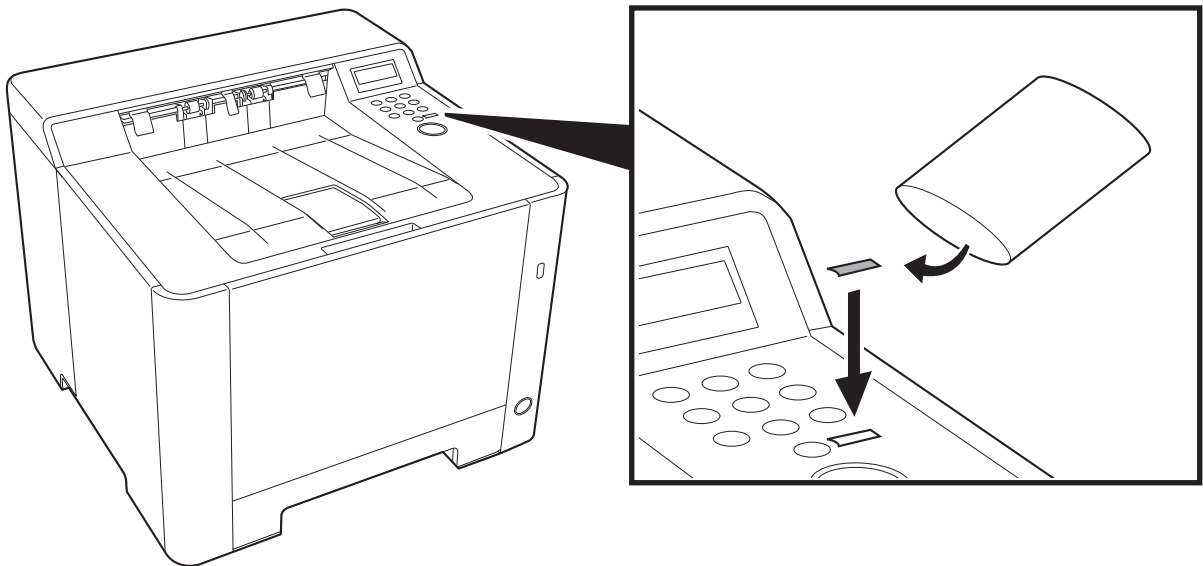
USB

**E****Loading Paper**

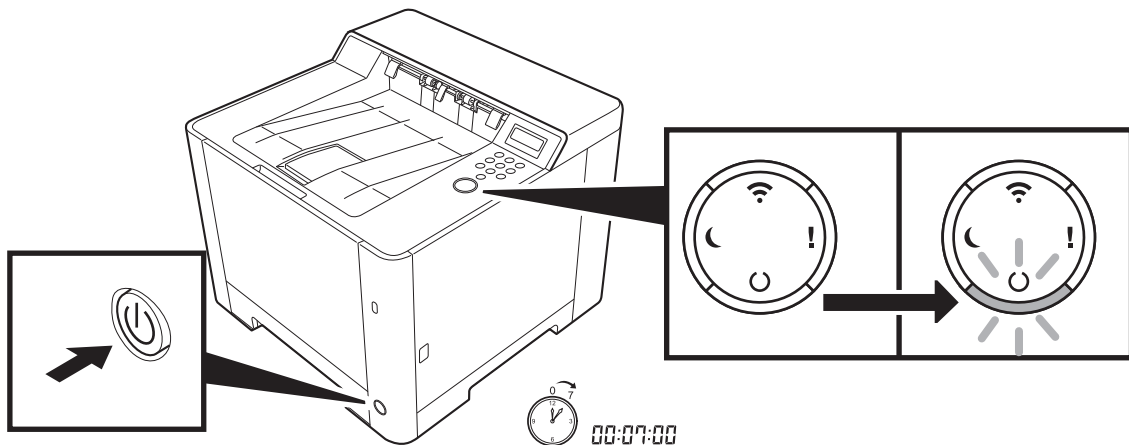
F Connect Power Cord



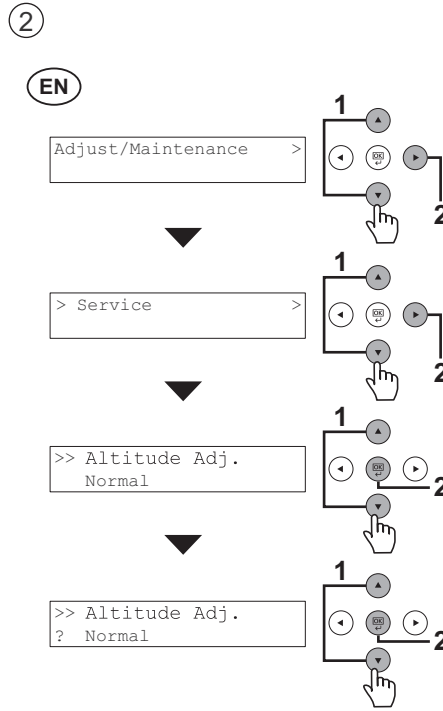
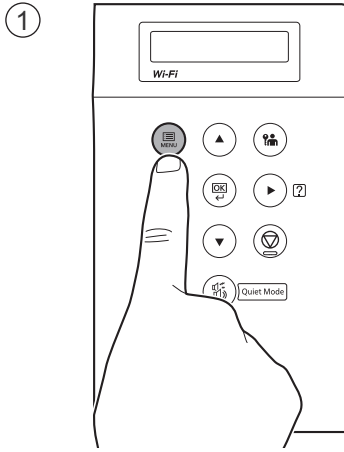
G Replace Operation Panel Sheet



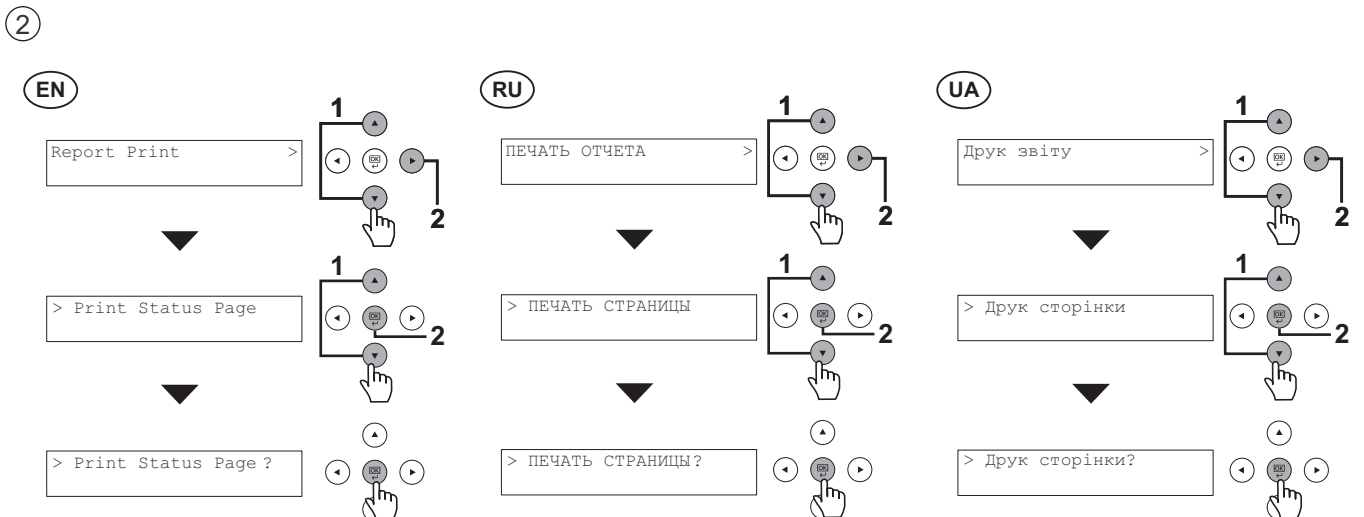
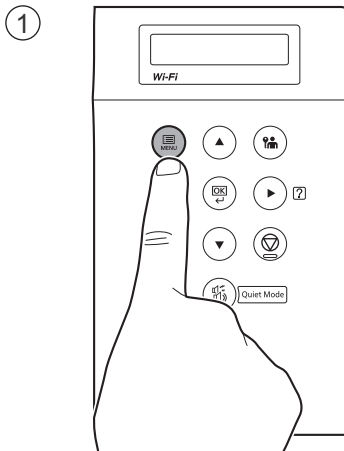
H Power On



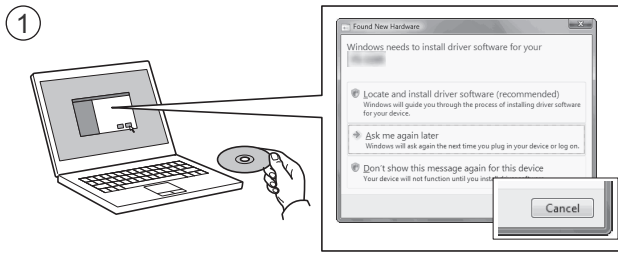
I Altitude Adjustment (1000m or higher Only)



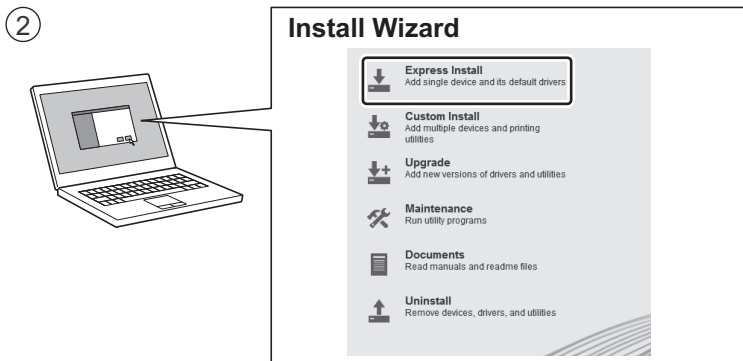
J Print Status Page



K Install Drivers and Utilities



- EN** If Found new Hardware window appears, click Cancel.
- RU** Если появляется окно Найдено новое аппаратное обеспечение, щелкните Отменить.
- UA** Якщо з'являється вікно Знайдено нове апаратне забезпечення, натисніть Скасувати.



- EN** Follow the instructions in the installation wizard.
- RU** Следуйте инструкциям в окне мастера установки.
- UA** Дотримуйтеся інструкцій у вікні майстра встановлення.

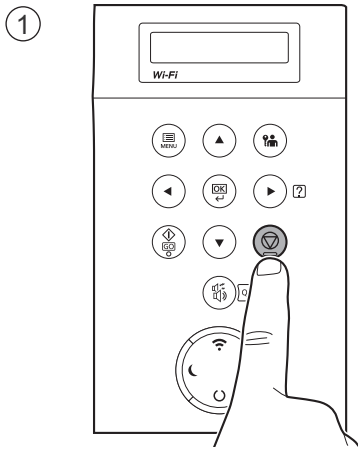
L Login

<input type="text" value="ID"/>	▶	<input type="text" value="Password"/>
---------------------------------	---	---------------------------------------

- EN** Admin. ID: ECOSYS P5026cdw/ECOSYS P5026cdn - 2600
ECOSYS P5021cdw/ECOSYS P5021cdn - 2100
Admin. Password: ECOSYS P5026cdw/ECOSYS P5026cdn - 2600
ECOSYS P5021cdw/ECOSYS P5021cdn - 2100
- RU** Идент. админ.: ECOSYS P5026cdw/ECOSYS P5026cdn - 2600
ECOSYS P5021cdw/ECOSYS P5021cdn - 2100
Пароль админ.: ECOSYS P5026cdw/ECOSYS P5026cdn - 2600
ECOSYS P5021cdw/ECOSYS P5021cdn - 2100
- UA** Ідент. адмін.: ECOSYS P5026cdw/ECOSYS P5026cdn – 2600
ECOSYS P5021cdw/ECOSYS P5021cdn - 2100
Пароль адмін.: ECOSYS P5026cdw/ECOSYS P5026cdn – 2600
ECOSYS P5021cdw/ECOSYS P5021cdn - 2100

M

Cancel Printing



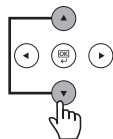
②

EN

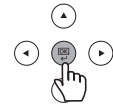
Processing



Print Cancel
? 0003:maury's data



Print Cancel
? 0005:Print



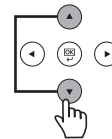
Canceling data

RU

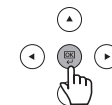
ОБРАБОТКА



ОТМЕНА ПЕЧАТИ
? 0003:maury's data



ОТМЕНА ПЕЧАТИ
? 0005:Print



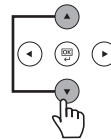
СВРОС ДАННЫХ

UA

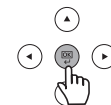
Обробка



Скасування друку
? 0003:maury's data



Скасування друку
? 0005:Print



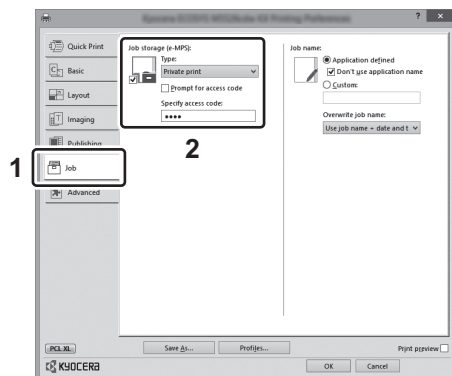
Скидання даних

N

Private printing

From a PC

①



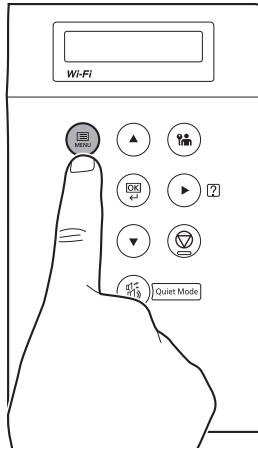
EN To activate the private printing from the PC, set the items No. 1 and 2 in the screen.

RU Для активации конфиденциальной печати с ПК выполните настройку пунктов 1 и 2 на экране.

UA Для активації конфіденційного друку з ПК виконайте налаштування пунктів 1 і 2 на екрані.

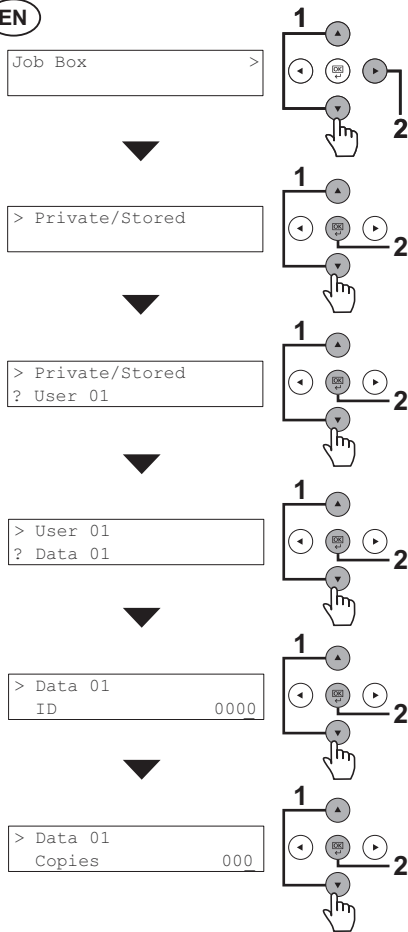
From the Operation Panel

1

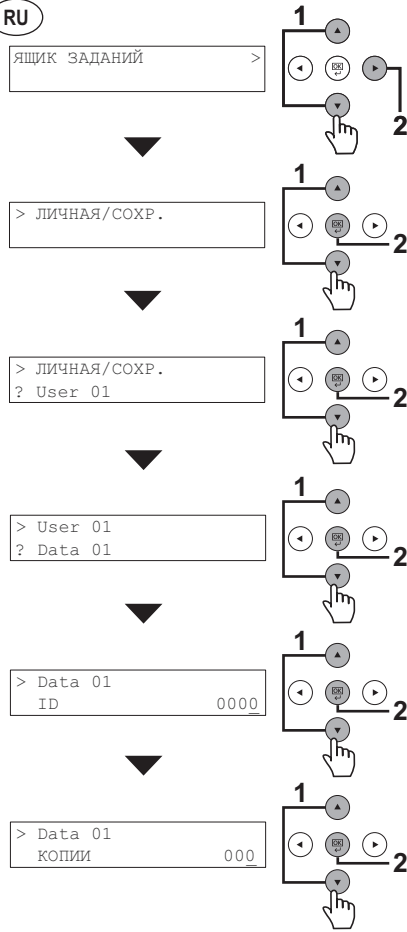


2

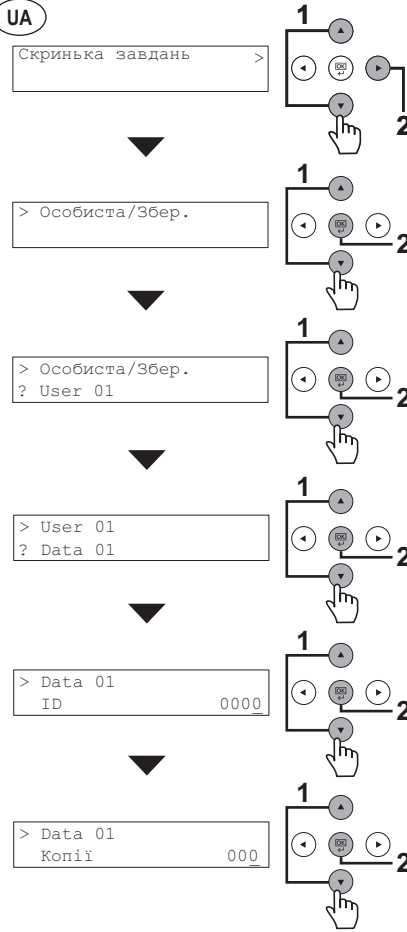
EN

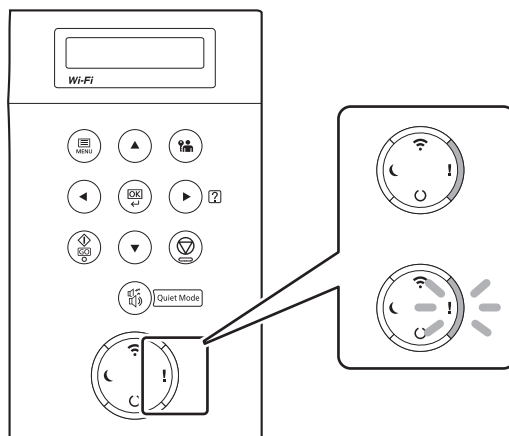


RU

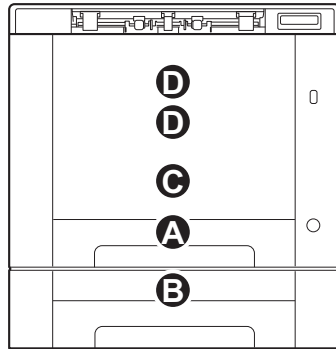


UA

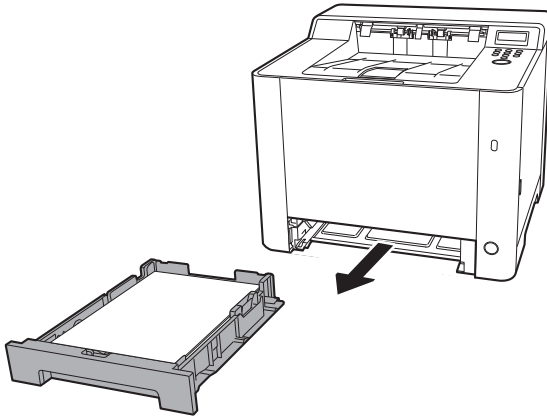




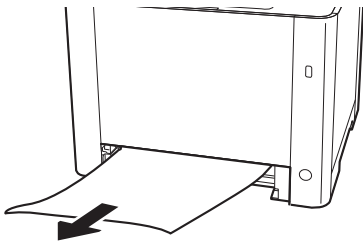
- EN** If an error occurs on the machine, the error message appears on the screen. Also the Attention indicator on the operation panel will light up or flash. Refer to the Operation Guide to Clear the error. For details, refer to the Operation Guide on the Product Library disc.
- RU** Если в работе аппарата произошла ошибка, на экране появится сообщение об ошибке. Также будет светиться или мигать индикатор Внимание на панели управления. По поводу сброса ошибки см. руководство по эксплуатации. Дополнительная информация приведена в Руководстве по эксплуатации на диске Product Library.
- UA** Якщо в роботі апарата сталася помилка, на екрані з'явиться повідомлення про помилку. Також світлитиметься або блиматиме індикатор Увага на панелі управління. Щодо скидання помилки див. інструкцію з експлуатації. Додаткову інформацію наведено в Інструкції з експлуатації на диску Product Library.

**A**

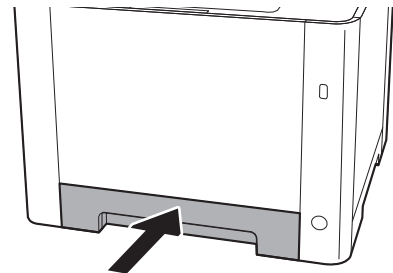
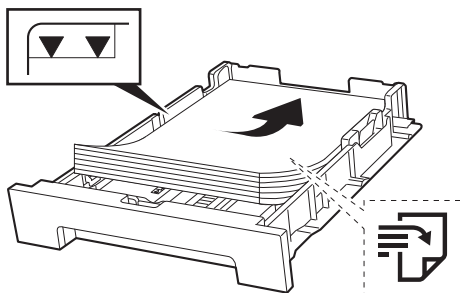
①



②

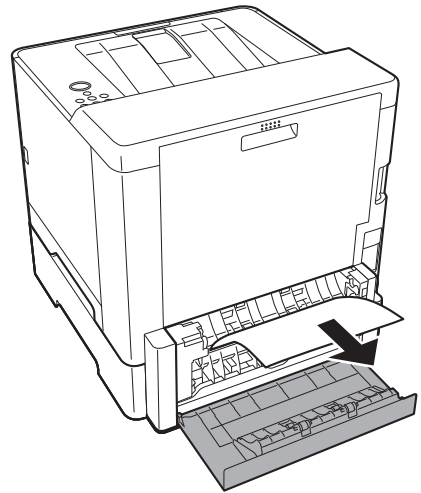
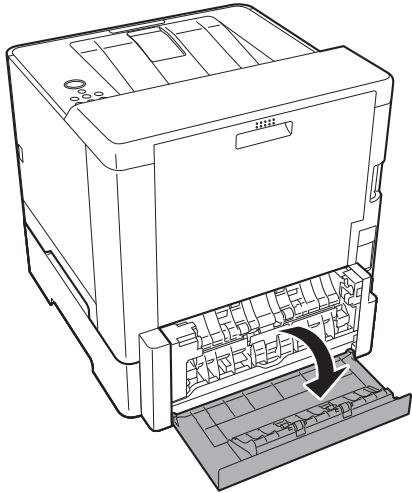


③

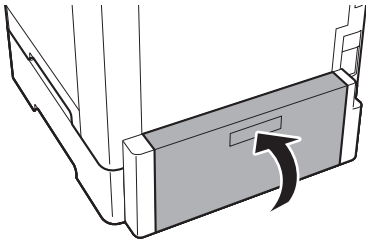


B

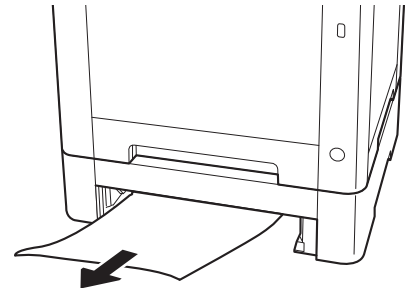
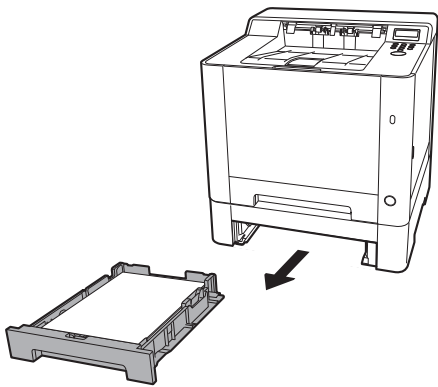
①



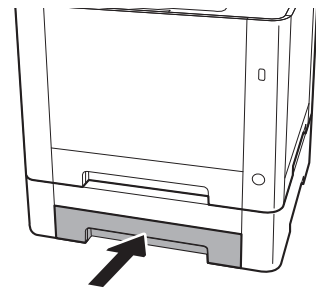
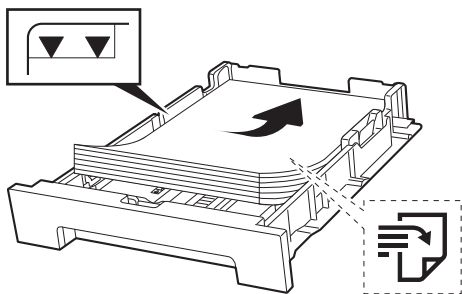
②



③

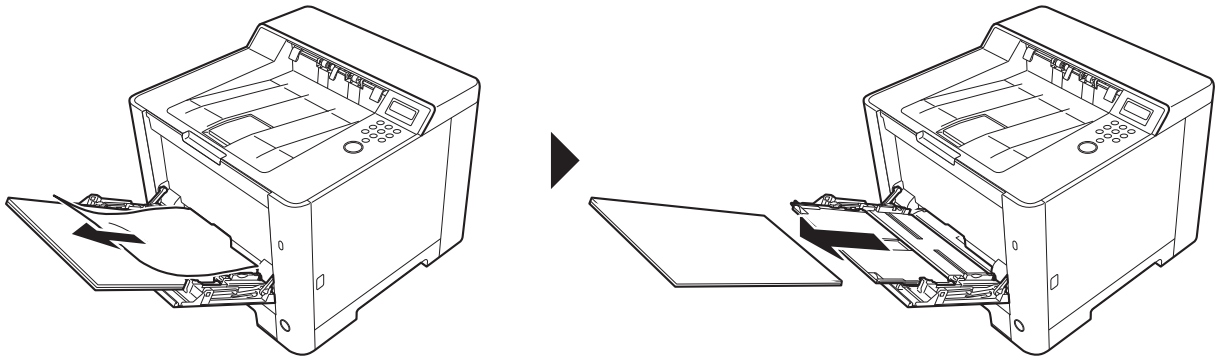


④

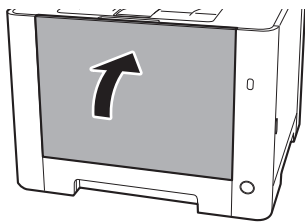


C

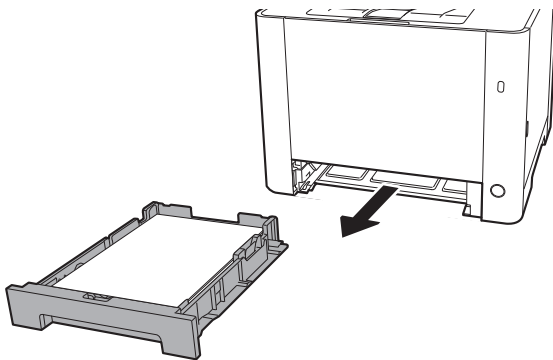
①



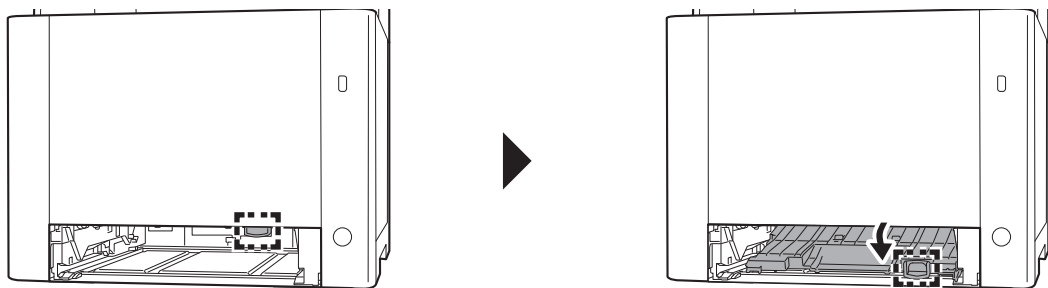
②



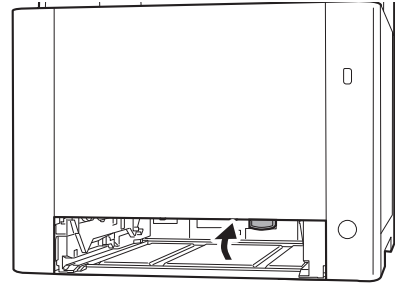
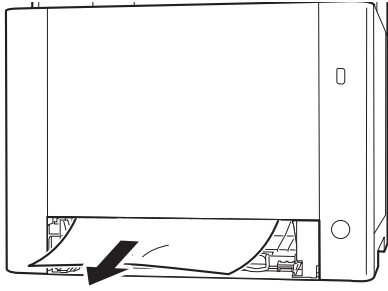
③



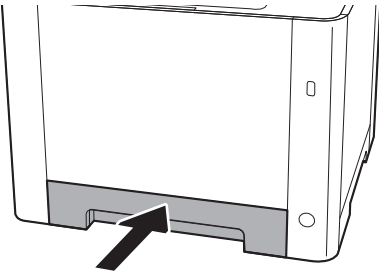
④



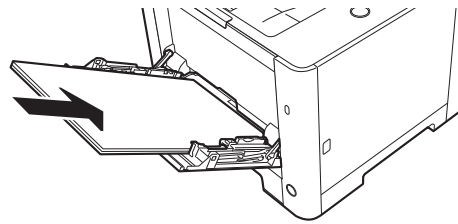
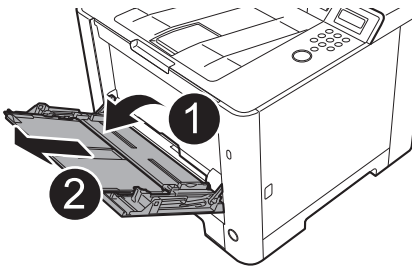
5



6

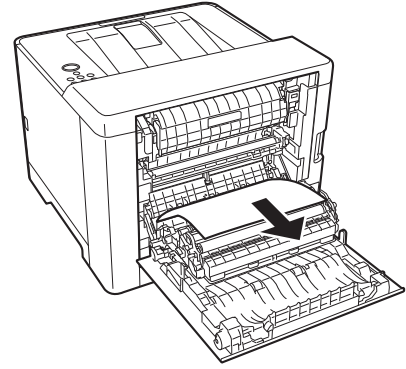
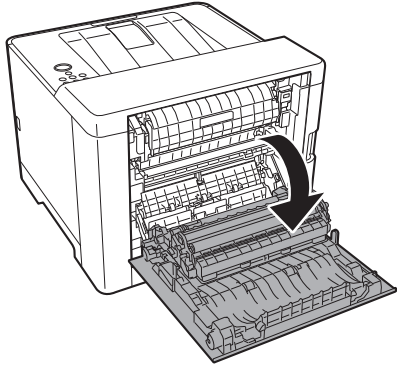


7

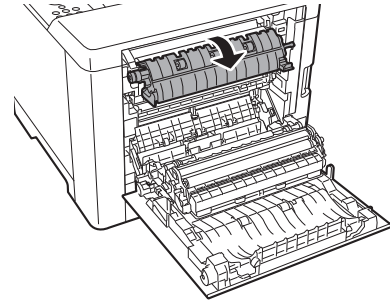
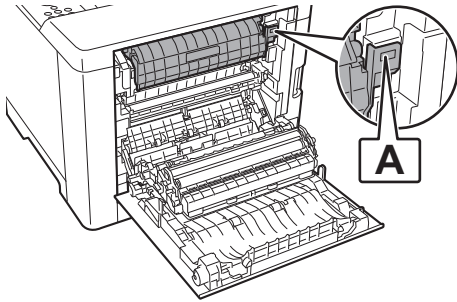


D

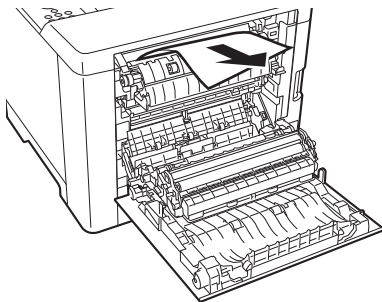
①



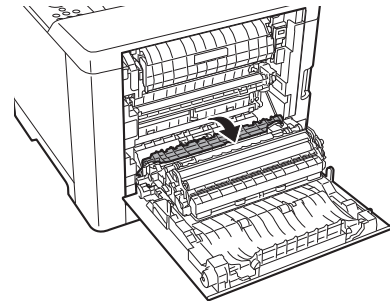
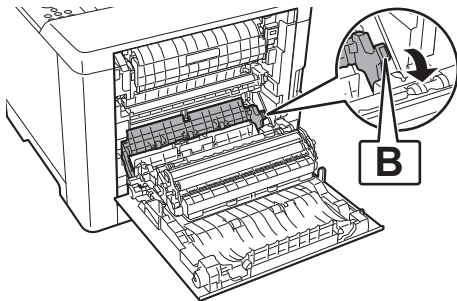
②



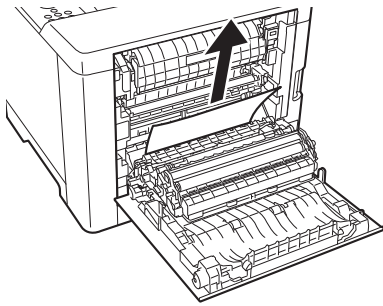
③



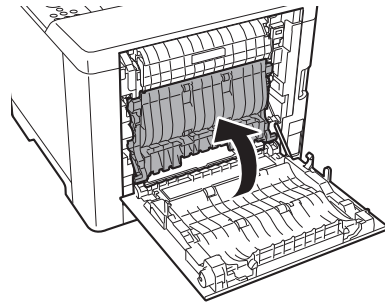
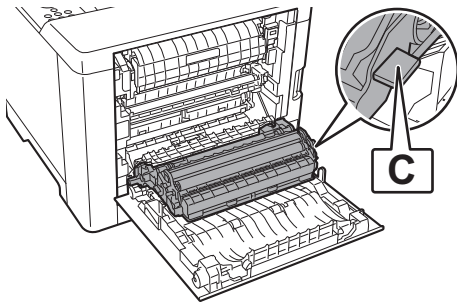
④



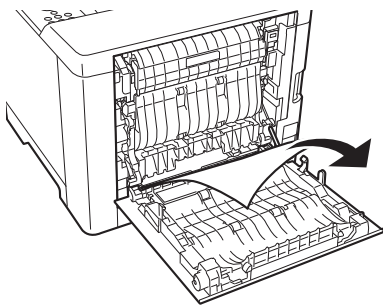
⑤



⑥



⑦



⑧

